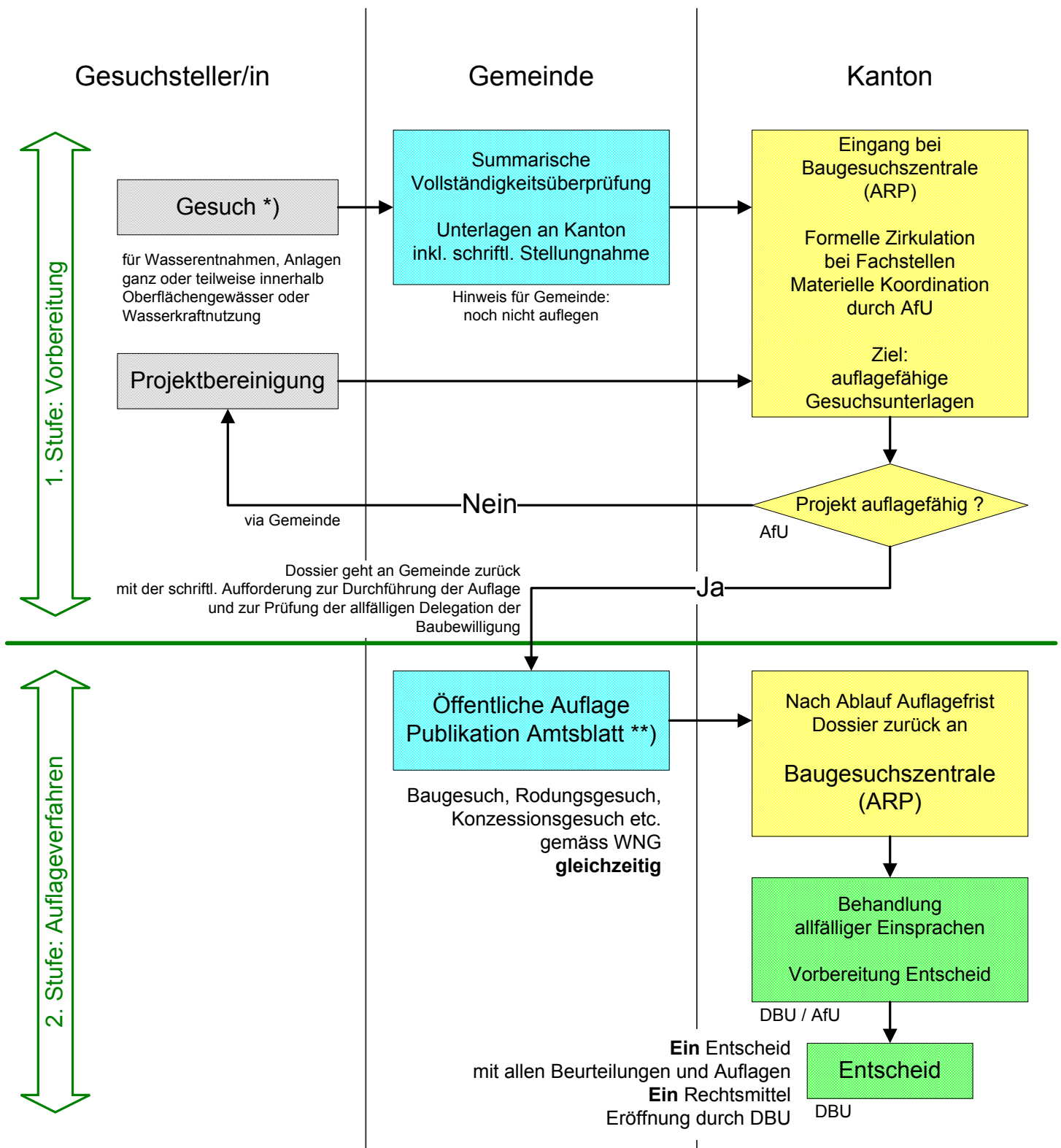


Verfahren für die Konzessionierung und Bewilligungserteilung gemäss Wassernutzungsgesetz (WNG, RB 721.8)



Konzentrationsmodell bei Nutzungen an oder in Oberflächengewässern *):**

Die Prüfberichte und Auflagen der einzelnen Fachstellen werden in einem Entscheid zusammengefasst, inkl. Baubewilligung

Hinweise:

- *) einzureichende Unterlagen: Gesuchsunterlagen für Wassernutzung, vollständiges Baugesuch, evtl. Rodungsgesuch
- **) Publikationstext gemäss Vorlage DBU
- ***) Bei „Nutzungen ausserhalb Oberflächengewässern (= Grundwasser)“, ohne Delegation der kommunalen Baubewilligung, ergehen Entscheide des DBU bzw. der Gemeinde separat. Diese Entscheide sind unbedingt zeitlich zu koordinieren bzw. zeitgleich zu eröffnen.