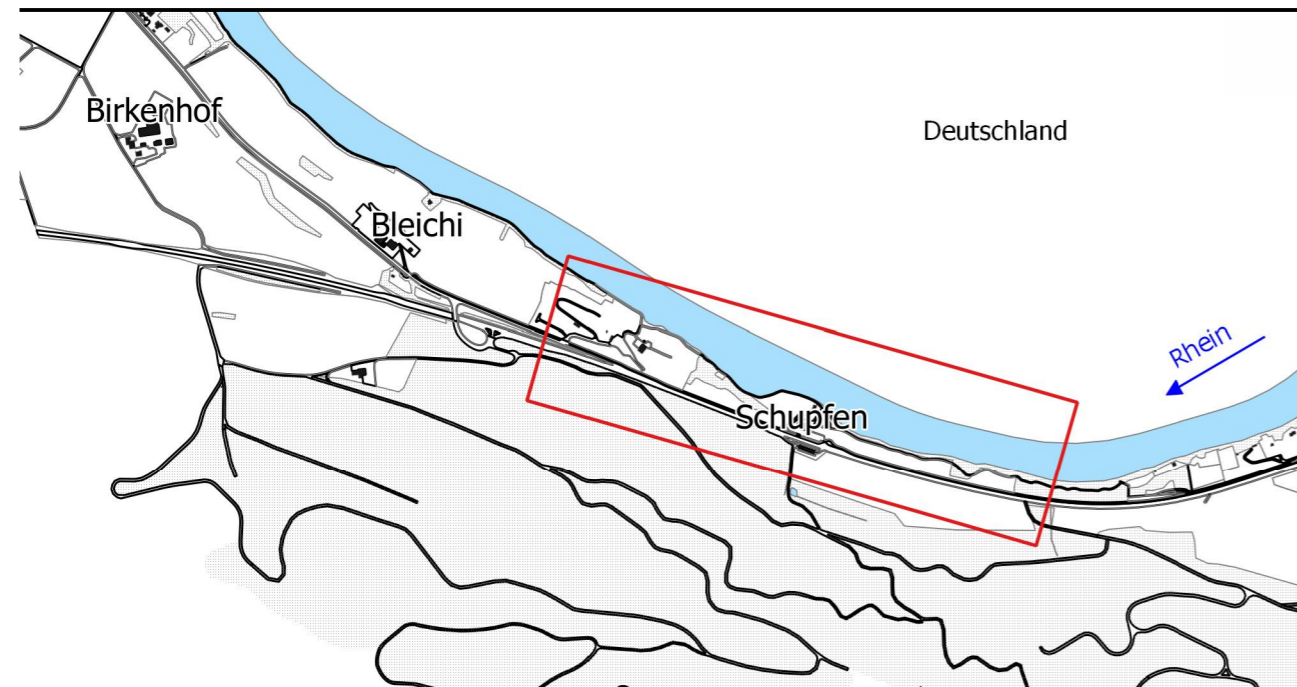
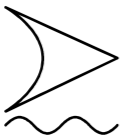


Rhein
Diessenhofen, km 9.700–10.670

Revitalisierungsprojekt Camping Ziegelhütte/Läui-Schupfen

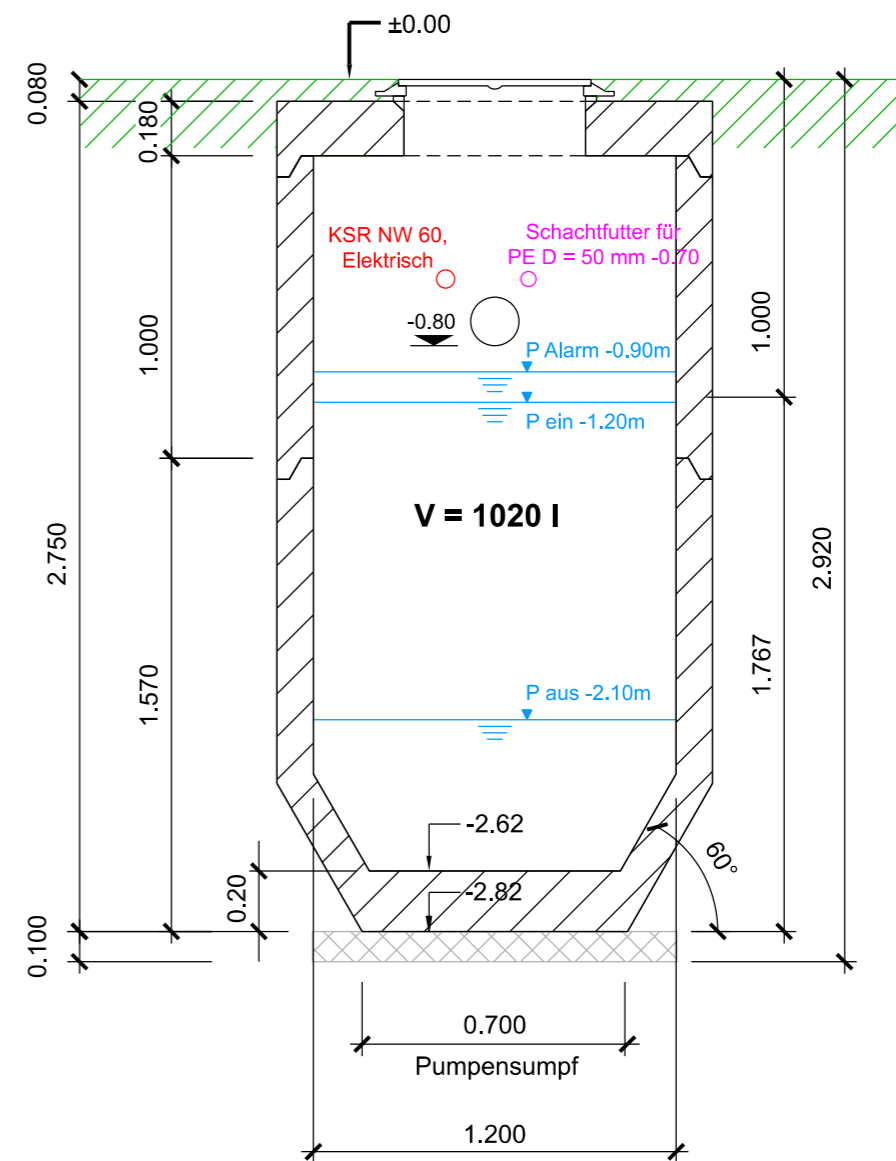
Detail Pumpwerk Schupfen 1:25



Gemeinde Diessenhofen	Projekt-Nr. 125.01.4545.06	Vorstudie
	Dokument-Nr. 114	Vorprojekt
		Bauprojekt
Projektverfasser Bänziger Kocher Ingenieure AG Dorfstrasse 9 8155 Niederhasli	Interne-Nr. 39000	Auflageprojekt
	Format 30 x 42 cm	Submissionsprojekt
		Ausführungsprojekt
Genehmigungsvermerk Freigabe		Pläne Ausgeführtes Werk

Ver.	Datum	Änderung	Autor	Vermerk
1.0	25.01.23		P.F.	Freigabe

Pumpschacht DN 1200 Schnitt 1:25
Schupfen ± 0.00 = 395.45 m.ü.m



Pumpwerk Schupfen
Fertigpumpwerk DN 1200, Beton, W = 120mm mit Gleitkeildichtungen
Anschluss im Nebenschluss PE D = 40/35
D = ca. 395.45 m.ü.M, E = -0.80 m

Abdeckung: Vollgussdeckel mit Rahmen verschraubt
Pumpe Typ: 2x Brunner ZAS - GRS 100
Förderleistung: 2 l/s alternierend
Förderhöhe Hgeo: 5.0 m
Förderhöhe Hmano: 16.5 m
Motor: 0.9 kW, 400 V, 2.4 A
Nutzvolumen: ca. 1m3