

Digitale Rekrutierung in der Praxis
von Fachkräften für die
Arbon Energie AG

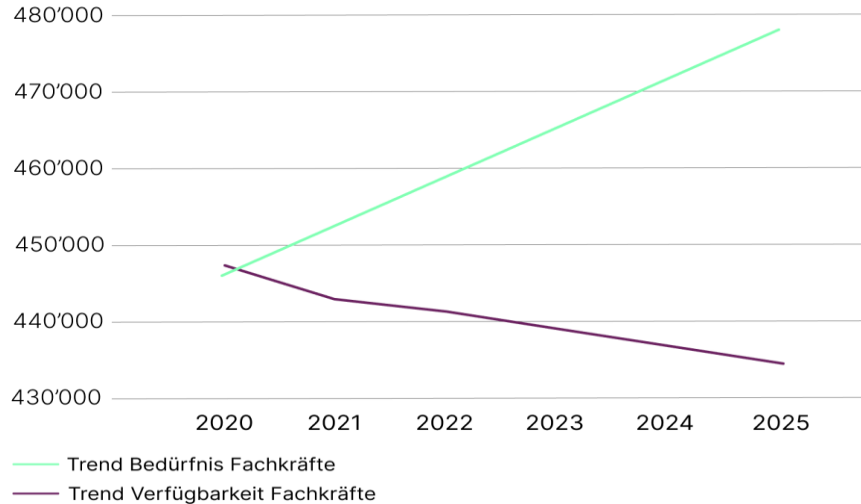
Make it Match!

Aktuelle Situation in allen Branchen

Fachkräftemangel – diverse Branchen:

Bedarf an Fachkräften steigt exponentiell, Verfügbarkeit nimmt ab

Trend Fachkräfte Energie, Bau, Informatik 2020 - 2025



[Quelle: dynajobs]

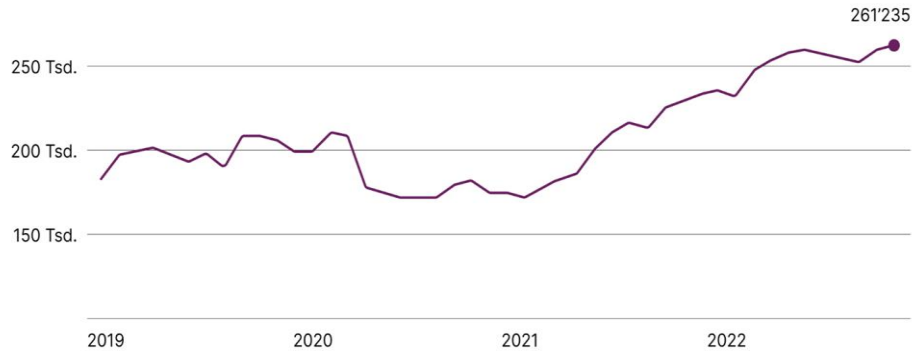


Aktuelle Situation in der Energiebranche

Offene Stellen - Energiebranche:

Anstieg der offenen Stellen in der Energiebranche

Erneuter Anstieg der offenen Stellen



[Quelle: dynajobs]



Die Herausforderungen



Qualifizierte Fachkräfte

Schwierigkeiten, qualifizierte Fachkräfte (bspw. Netzelektriker:innen und Projektleiter:innen) zu finden.



Zeitersparnis

Dauer von Stellenausschreibung bis Einstellung enorm lang = hoher finanzieller Aufwand.



Wettbewerb

Ständiger Wettbewerb mit grossen Firmen in der Region um die wenigen verfügbaren Fachkräfte.



HR Prozesse

Bewerbungsprozess stellte eine grosse Hürde dar: Kandidat:innen springen ab.



+ arbon **energie**

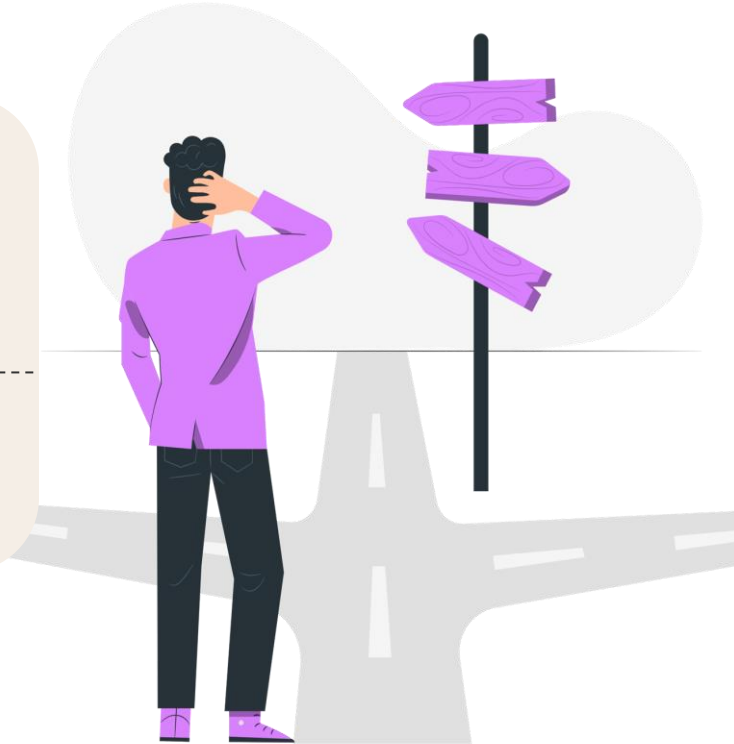
Neue Wege gehen

Ein Richtungswechsel kann sich lohnen!

Klassische Inserate:

Gängige Jobinserate
schalten & abwarten.

Nur die aktiv
Suchenden ansprechen.



Digital Recruiting:

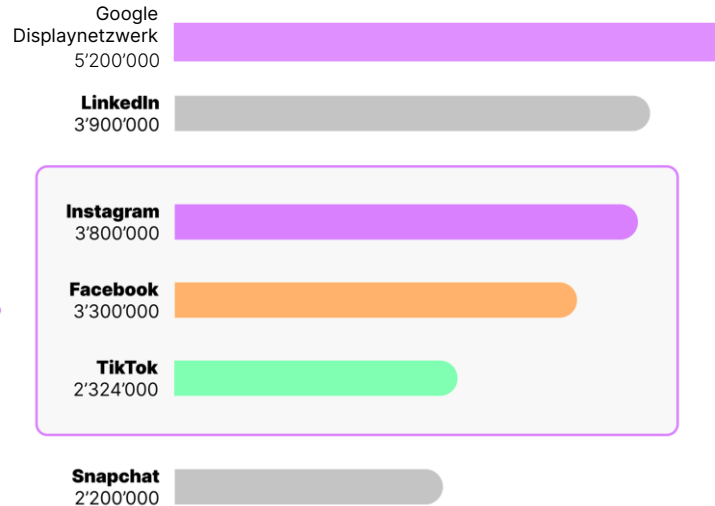
Zielgerichtet aktiv- sowie passiv
Suchende ansprechen.

Hürden im Bewerbungsprozess
verringern → **Mobile optimierter
Bewerbungsprozess**

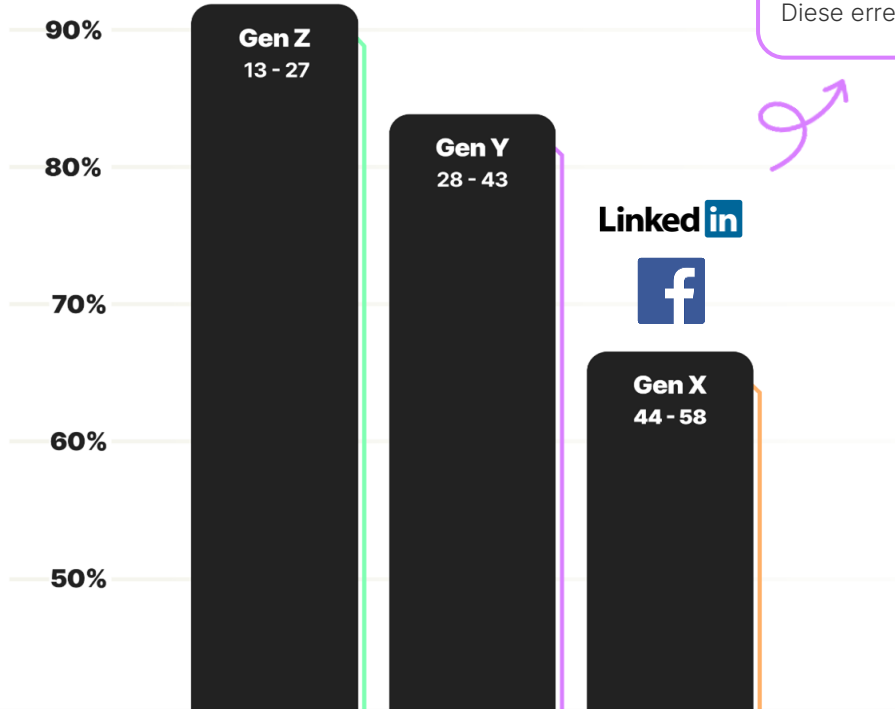
Dort präsent sein, wo die
Kandidat:innen am meisten Zeit
verbringen → **online**

Fachkräfte wollen gefunden werden

Auf diesen Social Media Kanälen erreichst du die passiv suchenden Fachkräfte.



Im Google Displaynetzwerk erreichst du Fachkräfte auf tausenden Websites.



Viele **wichtige Zielgruppen** (z.B. Netzelektriker, Elektroinstallateure) **sind kaum auf LinkedIn aktiv**. Diese erreicht man besser über die anderen Kanäle.



- Durchschnittliche Handynutzungszeit von 5 Std. täglich
 - 50% davon auf Social Media
 - Instagram & Facebook: je 3.5 Mio. aktive Nutzer:innen (CH)
 - TikTok hat rund 2.5 Mio. aktive Nutzer:innen (CH)
- [Quellen: AppAnnie & onlineKarma]*



+ arbon **energie**

So funktioniert Social Media



Kandidat:in informiert sich via Video und Inserat. Ist er/sie interessiert dann erfolgt die direkte Bewerbung über professional.ch.

Führt zu: Bewerbungen

Führt zu:
Mehr Bekanntheit
für die Arbon Energie AG



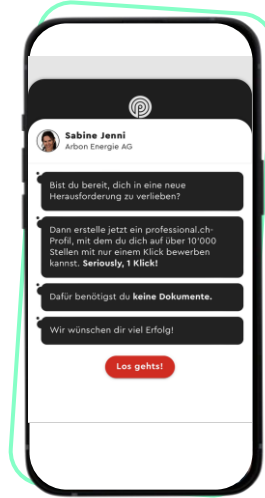
+ arbon **energie**

Recruiting-Pro: Jobseite, Bewerbungsprozess und Bewerbermanagement



1. Schritt:

Inserate auf unserer Webseite
Wir erstellen einfach moderne Inserate auf unserer Jobseite und sparen dadurch viel Zeit.



2. Schritt:

Bewerbungsprozess
Einfach und mobile optimiert: Weniger Kandidat:innen brechen den Bewerbungsprozess ab, wir erhalten mehr Bewerbungen.



3. Schritt:

Bewerbermanagement
Verwaltung der Bewerbungen ist einfach & effizient – so können wir die passenden Kandidat:innen schnell angehen.



Warum haben wir uns für professional.ch entschieden?

Herausforderungen

Erfolge



Herausforderung Fachkräftemangel



Neue Zielgruppe (passiv suchende Fachkräfte) 434'000+ mal über Social Media und Google Display erreicht.



Lange Dauer der Stellenbesetzung durch klassische Inserate



Erhöhte Präsenz und Stärkung der Arbeitgebermarke führt zu mehr und besseren Bewerbungen



Ständiger Wettbewerb, Attraktivität



Passende Inhalte sprechen die Kandidat:innen an, die genau zur Arbon Energie AG passen



Aufwendiger Bewerbungsprozess



Nutzerfreundlicher Prozess verkleinert Abbruchrate



Aufwendiges Bewerbermanagement



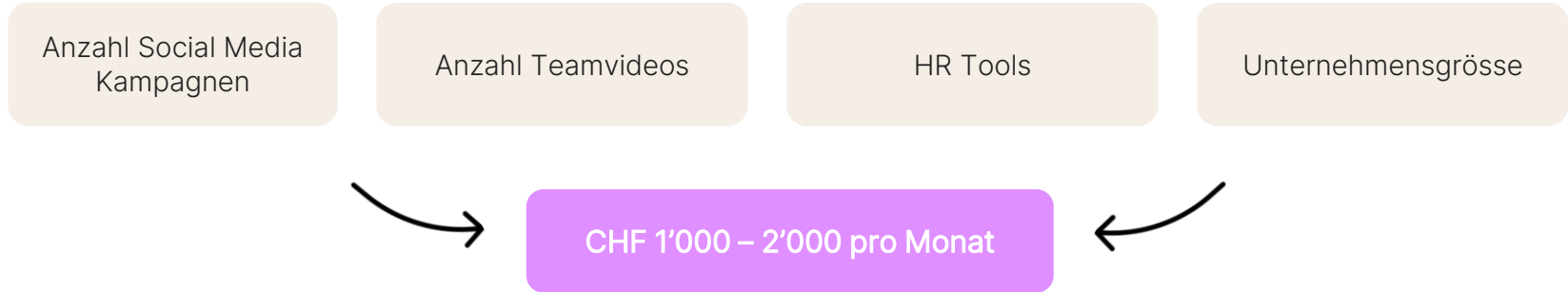
Der Recruiting-Pro vereinfacht den Rekrutierungsprozess



+ arbon *energie*

Unsere „neuen“ monatlichen Ausgaben
für digitale Rekrutierung

Preisgestaltung: modulare Anpassung anhand
diverser Faktoren wie beispielsweise...





Silvan Kieber
Geschäftsführer

Arbon Energie
Salwiesenstrasse 1
9320 Arbon
+41 71 447 62 62
silvan.kieber@arbonenergie.ch

Vebi Zekiri
Customer Success Manager bei
professional.ch

044 512 97 12
vebi.zekiri@professional.ch