

Amt für Umwelt

Thurgau



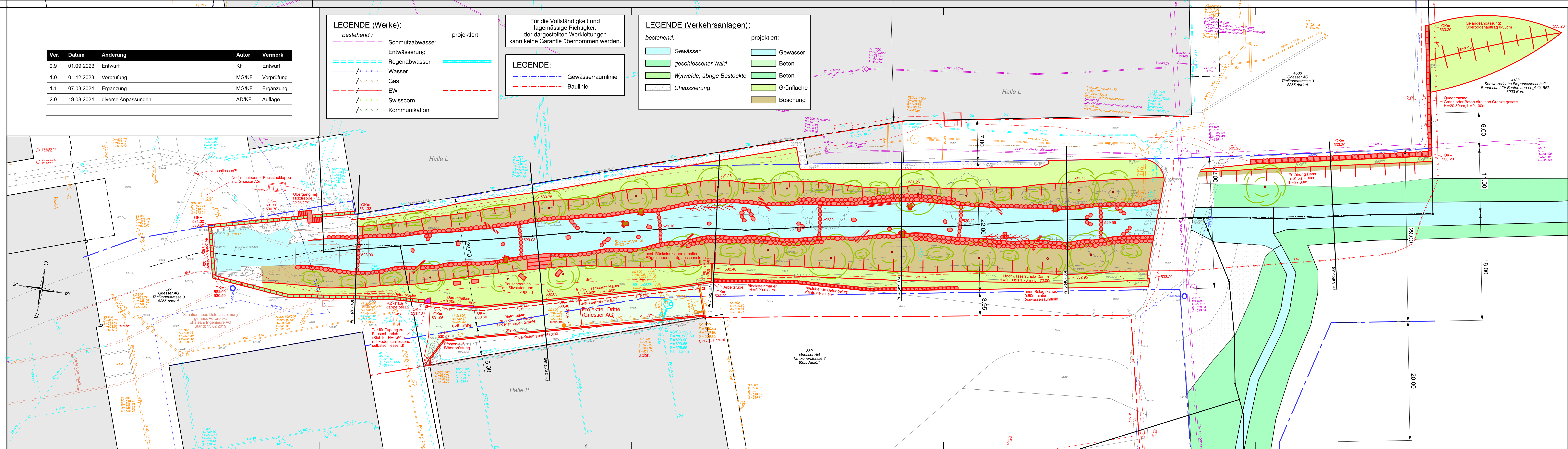
Lützelurm Flusskorrektur
Aadorf, km 8.700 - km 8.900

Hochwasserschutz Areal Griesser, Abschnitt oberhalb Dole

Situation 1 : 250



Gemeinden Aadorf	Projekt-Nr. 126.09.4451.22	Vorstudie
	Dokument-Nr. 101	Vorprojekt
Projektverfasser Fröhlich Wasserbau AG Allmendweg 31, 8500 Frauenfeld ITK Planungen GmbH Gemeindeplatz 1, 8355 Aadorf	Interne-Nr. 09.103.11.101	Bauprojekt
		Auflageprojekt
Genehmigungsvermerk Auflage	Format 30 x 126 cm	Submissionsprojekt
		Ausführungsprojekt
		Pläne Ausgeführtes Werk



LEGENDE (Werke):

bestehend:	projektiert:
— Schmutzabwasser	—
— Entwässerung	—
— Regenabwasser	—
— Wasser	—
— Gas	—
— EW	—
— Swisscom	—
— Kommunikation	—

Für die Vollständigkeit und lagemässige Richtigkeit der dargestellten Werkleitungen kann keine Garantie übernommen werden.

LEGENDE:

— Gewässerraumlinie
— Baulinie

LEGENDE (Verkehrsanlagen):

bestehend:	projektiert:
— Gewässer	— Gewässer
— geschlossener Wald	— Beton
— Wytweide, übrige Bestockte	— Beton
— Chaussierung	— Grünfläche
	— Böschung