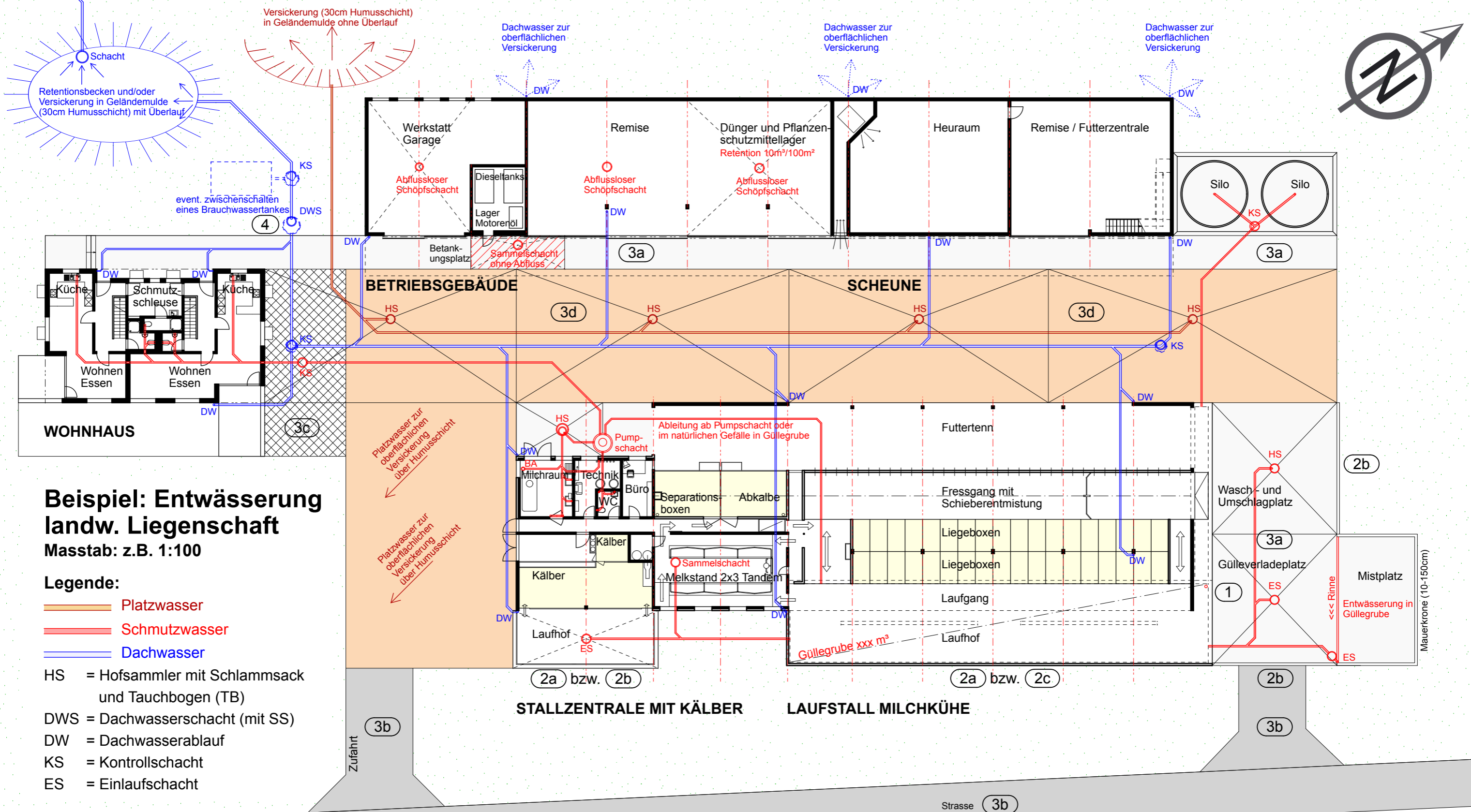


Öffentliches Gewässer / eingedolter Bach / best. Meteorwasserleitung



Beispiel: Entwässerung landw. Liegenschaft
 Masstab: z.B. 1:100

Legende:

- Platzwasser
- Schmutzwasser
- Dachwasser

- HS = Hofsammler mit Schlammstrecke und Tauchbogen (TB)
- DWS = Dachwasserschacht (mit SS)
- DW = Dachwasserablauf
- KS = Kontrollschacht
- ES = Einlaufschacht

